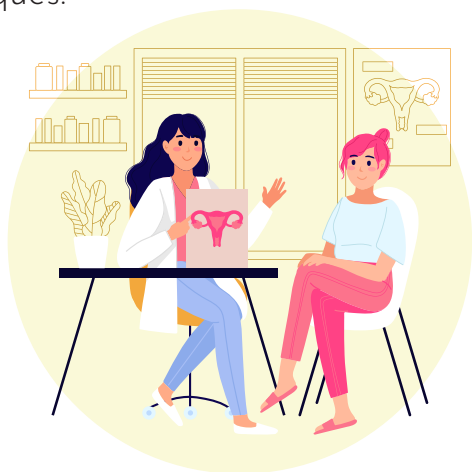


Notre équipe

- Notre équipe est composée de plusieurs professionnels :
 - gynécologue obstétricien et médical
 - algologue (spécialiste de la douleur)
 - sage-femme
 - diététicienne
 - psychologue,
 - assistante sociale
 - professeur d'Activité Physique Adaptée
- Tous oeuvrent quotidiennement pour accompagner les personnes atteintes d'endométriose et de douleurs pelviennes chroniques.



Contacts

 **03 87 34 51 61**

Ligne dédiée à la prise de rendez-vous

CENTRE ARIANE METZ

Prise en charge de l'Endométriose et
des Douleurs Pelviennes Chroniques

Hôpital Femme Mère Enfant

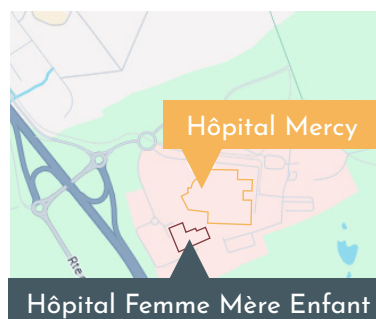
1, rue Marie de Cœtlosquet
57245 Peltre

Pour plus d'information, retrouvez-nous
sur notre site web

www.chr-metz-thionville.fr

sur nos réseaux sociaux
@chrmetzthionville

Plan d'accès du site :



 IMPRIM'VERT® E12830

Le Fil d'Ariane

Avancer pas à pas dans le labyrinthe de l'endométriose



Programme d'Education
Thérapeutique du Patient pour
mieux vivre avec la maladie



L'endométriose

- L'endométriose est une maladie chronique initialement décrite comme gynécologique, mais reconnue aujourd'hui comme systémique, car elle peut atteindre plusieurs organes.
- Il n'existe pas une mais des endométrioses. Certaines formes sont asymptomatiques mais d'autres peuvent devenir douloureuses voire invalidantes au quotidien.
- Cette maladie peut impacter la vie dans toutes ses dimensions : la relation à soi, l'équilibre familial, la sexualité, la vie professionnelle, les loisirs.
- Chaque situation est unique et nécessite une prise en charge personnalisée.

L'ETP

Qu'est-ce que c'est ?

- L'Éducation Thérapeutique du Patient (ETP) consiste à accompagner les personnes atteintes d'une maladie chronique, ici l'endométriose, dans une meilleure compréhension et gestion de leur pathologie afin d'améliorer leur qualité de vie.
- Un programme composé de plusieurs ateliers est proposé pour aider à mieux comprendre la maladie, les symptômes et les traitements pour (ré)apprendre à prendre soin de soi.
- Il est proposé par les référents du Centre Ariane si la patiente est suivie dans l'établissement ou par des correspondants extérieurs.



Le programme

- Un entretien individuel avec l'une de nos sages-femmes vous sera proposé afin de faire le point sur votre situation.
- Vous pourrez ensuite assister à différents ateliers en groupe :
 - Informations sur la maladie
 - Recommandations diététiques
 - Les traitements médicamenteux
 - L'Activité Physique Adaptée
 - Les aides et accompagnements socioprofessionnels
 - La gestion des émotions
 - Les techniques non médicamenteuses
- Un bilan final sera programmé pour évaluer l'efficacité du programme et repérer d'éventuels nouveaux besoins.